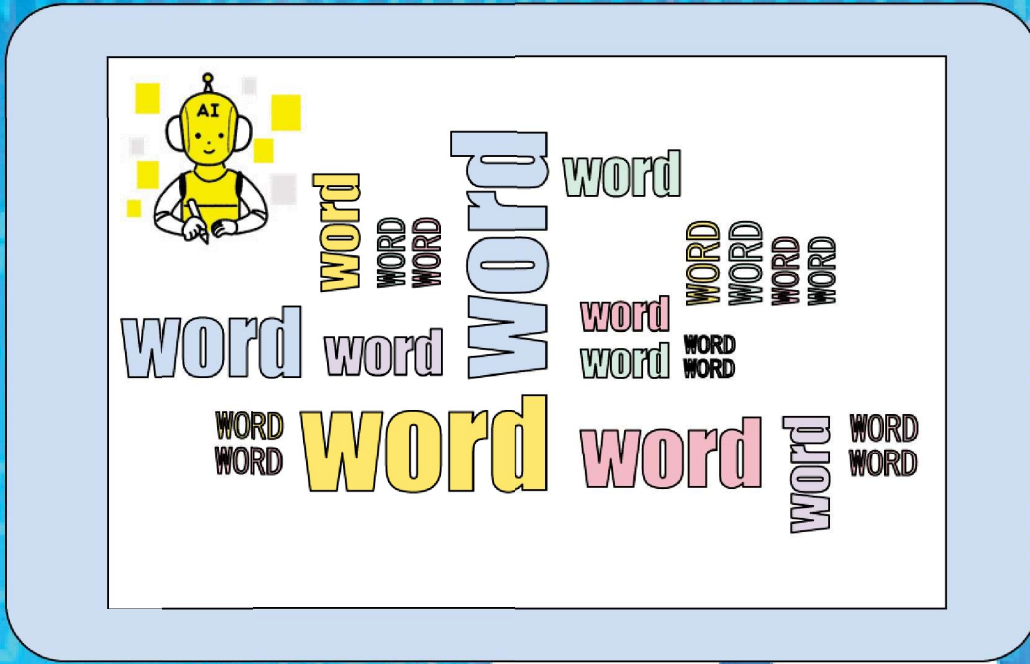


AIと社会—企業分析における テキストマイニングの活用



テキストマイニングとは大量のテキストから有用な情報を抽出する技術のことです。現代のビジネス環境では、膨大な量のテキストデータが日々作成されています。特に金融分野では、決算短信や有価証券報告書といった企業が発行している多くのテキストデータを分析する必要があります。このようなテキストデータを効果的に活用するためには、テキストマイニング技術が不可欠です。また、GPT や BERT などの大規模言語モデルの登場により、従来手法と比較してより高度で精度の高い解析が可能になりました。

本講座では、決算短信や有価証券報告書といった金融関連のテキストを対象としたテキストマイニングや大規模言語モデルを用いたテキストマイニングについて述べ、企業分析における活用を紹介します。

さかい ひろゆき
酒井 浩之 成蹊大学 理工学部 理工学科 教授

2025年 **2月13日** **木** 午後7時～8時30分
定員：40人 (先着制) 受講料：500円 会場：三鷹ネットワーク大学

お申し込み・お問い合わせ

三鷹ネットワーク大学推進機構

申込期間▶12月17日(火)9:30～2025年2月12日(水)21:00

電話 0422-40-0313

FAX 0422-40-0314

URL <https://www.mitaka-univ.org/>

郵送先 〒181-0013 三鷹市下連雀 3-24-3 三鷹駅前協同ビル 3階

Web申込はこちらから



講座趣旨

三鷹ネットワーク大学推進機構の正会員である成蹊大学は、数理・データサイエンス・AIに関する基礎的素養を身に付け、Society 5.0時代において活躍できる人材を育成するため、2021年度に「データサイエンス副専攻」を開設しました。2022年度からは、データサイエンス副専攻の導入プログラムとして、「数理・データサイエンス・AIリテラシープログラム」を開始し、文系理系問わず全ての学生へさまざまな授業やプログラムを提供しています。成蹊大学の「数理・データサイエンス・AIリテラシープログラム」は、2023年8月25日付けで、文部科学省が推進する「数理・データサイエンス・AI教育プログラム認定制度（リテラシーレベル）」に認定されました。（認定期間：2028年3月31日）

今回は、成蹊大学企画講座として、AIと社会について分かりやすく解説します。講師は、成蹊大学理工学部理工学科教授の酒井浩之さんです。

講座開催概要

日程	2025年2月13日 木曜日
時間	午後7時～8時30分
定員	40人(先着制)
受講料	500円
教材	レジュメ資料 ほか
難易度	★★★
会場	三鷹ネットワーク大学
申し込み	<input type="checkbox"/> HP <input type="checkbox"/> FAX <input type="checkbox"/> 郵送 <input type="checkbox"/> 窓口 三鷹ネットワーク大学にお申し込みください。 申込期間:12月17日(火)午前9時30分～2025年2月12日(水)午後9時

2月13日

AIと社会—企業分析におけるテキストマイニングの活用

テキストマイニングとは大量のテキストから有用な情報を抽出する技術のことです。現代のビジネス環境では、膨大な量のテキストデータが日々作成されています。特に金融分野では、決算短信や有価証券報告書といった企業が発行している多くのテキストデータを分析する必要があります。このようなテキストデータを効果的に活用するためには、テキストマイニング技術が不可欠です。また、GPTやBERTなどの大規模言語モデルの登場により、従来手法と比較してより高度で精度の高い解析が可能になりました。

本講座では、決算短信や有価証券報告書といった金融関連のテキストを対象としたテキストマイニングや大規模言語モデルを用いたテキストマイニングについて述べ、企業分析における活用を紹介します。

講師紹介（敬称略）

酒井 浩之（さかい ひろゆき） 成蹊大学 理工学部 理工学科 教授

2005年豊橋技術科学大学大学院工学研究科博士後期課程電子・情報工学専攻修了。博士(工学)。2005年豊橋技術科学大学知識情報工学系助手、2012年成蹊大学理工学部情報科学科講師、2014年同准教授を経て、2021年より同大学理工学部教授。自然言語処理、特に、テキストマイニング、テキスト自動要約の研究に従事。人工知能学会、言語処理学会、電子情報通信学会、情報処理学会等会員。

三鷹ネットワーク大学 受講者登録用紙

*すでに受講者登録を済まされている方は必要ありません。インターネットでもご登録ができます。

※太枠内の項目は必須事項です。

登録日：西暦 年 月 日

お名前	フリガナ	性別 (任意)	生年月日	西暦 月 日	年 日
受講者区分 ※該当する番号を1つ選んで○をつけてください。					
(1) 【市民】 三鷹市にお住まいの方(学生は除く) (2) 【市民(在勤・在学)】 三鷹市外にお住まいで、三鷹市内の職場・学校に通われている方 (3) 【市民学生】 三鷹市にお住まいの学生の方 (4) 【会員】 勤務先、学校等が三鷹ネットワーク大学の正会員または賛助会員の方 (5) 【一般】 三鷹市外にお住まいの方					

Eメール					
緊急連絡先	携帯電話番号：	携帯Eメール：			

《郵便物の送付先※振込用紙や受講証等のお送り先を、下記から選んでください。》

郵便物送付先	ご自宅	勤務先
--------	-----	-----

《ご自宅》

ご住所	〒 —			
電話番号		F A X		

《勤務先・学校名等》

勤務先名称	※学生の場合は学校名と学部・学科名			
勤務先部署名	※学生の場合は学籍番号	役職名		
ご住所	〒 —			
電話番号		F A X		

《ご職業等》※職種・業種について該当するものにそれぞれ○をつけてください。

勤務先業種	①官公庁 ②団体 ③教育 ④宗教 ⑤医療 ⑥建設 ⑦金融・保険 ⑧製造 ⑨運輸・通信 ⑩農林水産 ⑪電気・水道 ⑫不動産 ⑬卸・小売 ⑭飲食 ⑮IT・ソフト ⑯その他
職業(職種)	①経営者 ②役員・管理職 ③一般事務 ④営業 ⑤販売・サービス ⑥生産管理 ⑦研究開発 ⑧専門職(医師・弁護士等) ⑨教職 ⑩自由業 ⑪専業主婦 ⑫無職 ⑬その他

《三鷹ネットワーク大学からの情報提供ご希望の有無》

情報提供	希望する	希望しない
------	------	-------

《興味をお持ちの分野》※3つまでお選びください。

1経営・経済学 2歴史学 3法学 4文学 5工学 6教育学 7福祉・医療 8介護・看護 9コンピューターサイエンス 10アジア・アフリカ系言語 11 総合政策 12 国際関係論 13 政治学 14 天文学 15 農学 16 臨床心理学 17 カウンセリング学 18 社会心理学 19 国際コミュニケーション学 20 スポーツ医学 21 マーケティング学 22 人間環境学 23 キャリアデザイン等 24 社会福祉学 25 情報科学 26 情報コミュニケーション学 27 グローバルビジネス学 28 宗教学 29 平和学 30 生物学 31 化学 32 数学 33 教養学 34 建築学 35 その他
--

◆受講者登録について *すでに受講者登録を済まされている方は必要ありません。


三鷹ネットワーク大学で受講される場合は、受講者登録の手続きが必要です。講座のお申し込みをする前に(講座のお申し込みと同時に)、必ず受講者登録を済ませてください。(性別欄の記載は任意です。未記載とすることも可能です。)ご登録をしていただくことにより、今後お申し込みされる際に、ご住所等、個人情報を記入する手間がなくなります。またインターネットからのお申し込みも可能となります。

◆個人情報について

ご記入いただいたお客様の個人情報は、個人情報保護法に基づいて適切に管理するとともに、受講決定通知および講座のご案内目的のために使用します。

受講者 番号	E から始まる数字 6 ケタをご記入ください。 E _ _ _ _ _ _	申込日	西暦	年	月	日
名前	フリガナ	電話 番号				

※申込欄に○をご記入ください

申込欄	講座タイトル・講師・講座日程	受講料	受付印
	<p>成蹊大学企画講座 「AIと社会—企業分析におけるテキスト マイニングの活用」</p>  <p>Web 申込は こちらから</p> <p>講師：酒井 浩之 (成蹊大学 理工学部 理工学科 教授)</p> <p>2025年2月13日 木曜日 午後7時～8時30分</p>	500円	文化・教養

※ファックスでお送りいただく場合には、着信確認のためのお電話をお願いいたします。

電話：0422(40)0313 ファックス：0422(40)0314

[郵送での申込]〒181-0013 三鷹市下連雀3-24-3 三鷹駅前協同ビル3階 三鷹ネットワーク大学事務局

【ご受講について】

●お申し込みについて

お申し込みは講座前日（前開館日）の午後9時（日曜日は午後5時）で締め切ります。当日のお申し込みは受け付けません。（一部の講座は除く。）

●受講料のお支払いについて

受講料は、講座の当日窓口でお支払い（電子決済または現金）いただくか、お支払いのご案内等に沿って事前にお支払いください。

●受講のキャンセルについて

(1) 講座申し込み後にお客様の都合により受講をキャンセルする場合は、至急事務局まで電話でご連絡ください。

(2) 一度申し込んだ講座を別の講座に変更することはできません。申し込み済みの講座をキャンセルしてから、再度希望の講座にお申し込みください。ただし、講座申し込み期間内のみ受け付けます。

●受講資格について

受講は原則としてお申し込みされた本人のみとさせていただきます。

承認	受付担当