

役者の多い 免疫の話

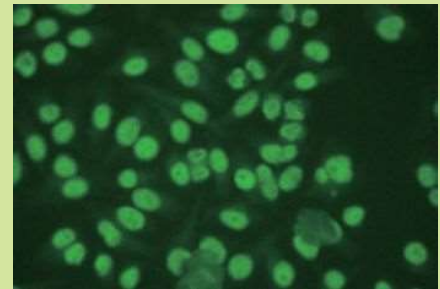


第2回

教室・オンライン
同時開催

日本獣医生命科学大学の女性若手研究者が、毎日飲まれている嗜好品・お茶による健康科学、そして、ウイルスによる病気になった時の免疫作用の仕組みについて2回（10・12月）に分けて解説します。

ヒトが健康な生活をおくるために「免疫力を上げる！」などよく耳にしますが、一言で免疫と言っても免疫にはリンパ球、好中球、樹状細胞、マクロファージ…などなど、たくさんの細胞が関わっています。そんな様々な細胞たちはヒトがウイルスや細菌などの病原体に感染した時には体を守る役割を果たしてくれますが、場合によっては体に不利になるような自己免疫疾患やアレルギーを引き起こすこともあります。では、どのように病原体なのか体の一部なのかを見分けて攻撃するのでしょうか。利根川進氏、本庶佑氏をはじめ、ノーベル賞を受賞した各国の免疫学者たちの研究を紹介しながら説明したいと思います。



自己抗体検査



細胞培養

日時

2024.12.7(土)
19:00~20:30

定員

①教室 25人 (三鷹ネットワーク大学)
②オンライン 40人

*いずれも先着制

受講料

500円



《講師》

小柳 円(こやなぎ まどか)
日本獣医生命科学大学 准教授

お申し込み・お問い合わせ

三鷹ネットワーク大学推進機構

申込期間 ▶ 11月5日(火)9:30~12月6日(金)21:00

①教室参加はホームページ、または申込書をFAX、郵送、窓口のいずれかで三鷹ネットワーク大学へ。

②オンライン参加はPeatixからお申し込みください。

電話 0422-40-0313

FAX 0422-40-0314

URL <https://www.mitaka-univ.org/>

〒181-0013 三鷹市下連雀 3-24-3 三鷹駅前協同ビル 3階

①教室受講の申込はこちら
②オンライン受講の申込はこちら (Peatix)



文化・教養	日本獣医生命科学大学 企画講座シリーズ 「いのちをつなぐー女性研究者が語る生命科学研究の一端」(第2回) 役者の多い免疫の話	C245 4200
-------	--	--------------

講座趣旨	講座開催概要	
<p>日本獣医生命科学大学は、1881年(明治14年)、日本初の私立獣医学校として誕生し、それ以来、獣医療をはじめ、動物資源の生産、食品科学分野においても我が国の先駆的存在であります。</p> <p>同大学では、生命科学領域における食品の研究や、人の体の仕組みに関する研究にも取り組んでいます。そのなかで、キーワード「いのちをつなぐ」を軸に、日常の何気ない活動と、万が一病気になった時の二つの視点から、女性若手研究者による講座を企画しました。2回(10・12月)に分けて、毎日飲んでいる嗜好品お茶による健康科学、そして、ウイルスによる病気になった時の免疫作用の仕組みについて、解説します。</p>	日 程	2024年12月7日 土曜日
	時 間	午後7時～8時30分
	会 場	①三鷹ネットワーク大学 ②オンライン(Zoom) 教室で講義を行いますが、オンラインでも中継します。②は、ご自身でオンライン会議アプリ Zoom をご用意ください。
	定 員	① 25人(先着制) ②40人(先着制)
	回 数	1回
	受講料	① ②いずれも500円
	教 材	レジュメ資料ほか
	難易度	☆☆☆
	申し込み	① WEB FAX 郵送 窓口 ② WEB Peatix からお申し込みください。 https://nvluseminar20241207.peatix.com 申込期間:11月5日(火)午前9時30分～ 12月6日(金)午後9時

12月7日(土)	<h3 style="text-align: center;">役者の多い免疫の話</h3> <p>ヒトが健康な生活をおくるために、「免疫力を上げる！」などとよく耳にしますが、一言で免疫と言っても免疫にはリンパ球、好中球、樹状細胞、マクロファージ…などなど、たくさんの細胞が関わっています。そんな様々な細胞たちはヒトがウイルスや細菌などの病原体に感染した時には体を守る役割を果たしてくれますが、場合によっては体に不利になるような自己免疫疾患やアレルギーを引き起こすこともあります。では、どのように病原体なのか体の一部なのかを見分けて攻撃するのでしょうか。利根川進氏、本庶佑氏をはじめ、ノーベル賞を受賞した各国の免疫学者たちの研究を紹介しながら説明したいと思います。</p>
----------	--

講師紹介(敬称略)	
<p>小柳 円(こやなぎ まどか)</p>	<p>日本獣医生命科学大学 応用生命科学部 准教授 (動物科学科 動物生体防御学教室)</p> <p>1998年に北里大学医療衛生学部衛生技術学科卒業後、同大学修士課程を経て、東京女子医科大学大学院博士課程修了し博士号(医学)を取得。その後、ポスドクとして理化学研究所、米国ワシントン大学にてアレルギーの研究、特任助教として熊本大学にてエイズの研究を行ってきた。2014年から日本獣医生命科学大学に在籍。</p>

【注】「いのちをつなぐー女性研究者が語る生命科学研究の一端」(第1回)茶の種類とその違い(講師:奈良井 朝子准教授)は10月5日(土)に開催済みです。

三鷹ネットワーク大学 受講者登録用紙

*すでに受講者登録を済まされている方は必要ありません。インターネットでもご登録ができます。

※太枠内の項目は必須事項です。

登録日：西暦 年 月 日

お 名 前	フリガナ	性 別 (任 意)	生 年 月 日	西 暦 月 日	年 日
受講者区分 ※該当する番号を1つ選んで○をつけてください。	(1) 【市 民】 三鷹市にお住まいの方(学生は除く) (2) 【市民(在勤・在学)】 三鷹市外にお住まいで、三鷹市内の職場・学校に通われている方 (3) 【市民学生】 三鷹市にお住まいの学生の方 (4) 【会 員】 勤務先、学校等が三鷹ネットワーク大学の正会員または賛助会員の方 (5) 【一 般】 三鷹市外にお住まいの方				

Eメール					
緊急連絡先	携帯電話番号：	携帯Eメール：			

《郵便物の送付先※振込用紙や受講証等のお送り先を、下記から選んでください。》

郵便物送付先	ご 自 宅	勤 務 先
--------	-------	-------

《ご自宅》

ご 住 所	〒 —			
電話番号		F A X		

《勤務先・学校名等》

勤務先名称	※学生の場合は学校名と学部・学科名			
勤 務 先 部 署 名	※学生の場合は学籍番号	役職名		
ご 住 所	〒 —			
電話番号		F A X		

《ご職業等》※職種・業種について該当するものにそれぞれ○をつけてください。

勤務先業種	①官公庁 ②団体 ③教育 ④宗教 ⑤医療 ⑥建設 ⑦金融・保険 ⑧製造 ⑨運輸・通信 ⑩農林水産 ⑪電気・水道 ⑫不動産 ⑬卸・小売 ⑭飲食 ⑮IT・ソフト ⑯その他
職業(職種)	①経営者 ②役員・管理職 ③一般事務 ④営業 ⑤販売・サービス ⑥生産管理 ⑦研究開発 ⑧専門職(医師・弁護士等) ⑨教職 ⑩自由業 ⑪専業主婦 ⑫無職 ⑬その他

《三鷹ネットワーク大学からの情報提供ご希望の有無》

情報提供	希望する	希望しない
------	------	-------

《興味をお持ちの分野》※3つまでお選びください。

1経営・経済学 2歴史学 3法学 4文学 5工学 6教育学 7福祉・医療 8介護・看護 9コンピューターサイエンス 10アジア・アフリカ系言語 11 総合政策 12 国際関係論 13 政治学 14 天文学 15 農学 16 臨床心理学 17 カウンセリング学 18 社会心理学 19 国際コミュニケーション学 20 スポーツ医学 21 マーケティング学 22 人間環境学 23 キャリアデザイン等 24 社会福祉学 25 情報科学 26 情報コミュニケーション学 27 グローバルビジネス学 28 宗教学 29 平和学 30 生物学 31 化学 32 数学 33 教養学 34 建築学 35 その他
--

◆受講者登録について *すでに受講者登録を済まされている方は必要ありません。

三鷹ネットワーク大学で受講される場合は、受講者登録の手続きが必要です。講座のお申し込みをする前に(講座のお申し込みと同時に)、必ず受講者登録を済ませてください。(性別欄の記載は任意です。未記載とすることも可能です。)ご登録をしていただくことにより、今後お申し込みされる際に、ご住所等、個人情報を記入する手間がなくなります。またインターネットからのお申し込みも可能となります。

◆個人情報について

ご記入いただいたお客様の個人情報は、個人情報保護法に基づいて適切に管理するとともに、受講決定通知および講座のご案内目的のために使用します。

C245
4200

日本獣医生命科学大学 企画講座シリーズ


「いのちをつなぐー女性研究者が語る生命科学研究の一端」(第2回)

役者の多い免疫の話

申込用紙

受講者 番号	E から始まる数字 6 ケタをご記入ください。 E _ _ _ _ _ _	申込日	年	月	日
名前	フリガナ	電話番号			

※申込欄に○をご記入ください

申込欄	講座タイトル・講師・講座日程	受講料	受付印
	<p>【三鷹ネットワーク大学 教室 参加用】</p> <p>日本獣医生命科学大学 企画講座シリーズ 「いのちをつなぐー女性研究者が語る生命科学研究の一端」 (第2回) 役者の多い免疫の話</p> <p>2024年12月7日 土曜日 午後7時～8時30分</p> <p>講師：小柳 円 (こやなぎ まどか) 日本獣医生命科学大学 准教授</p> <p>オンライン参加ご希望の方は Peatix からお申し込みください。 https://nvluseminar20241207.peatix.com こちらから→</p> 	500 円	

※ファックスでお送りいただく場合には、着信確認のためのお電話をお願いいたします。

電話：0422(40)0313 ファックス：0422(40)0314

[郵送での申込]〒181-0013 三鷹市下連雀3-24-3

【ご受講について】

●お申し込みについて

お申し込みは講座前日(前開館日)の午後9時(日曜日は午後5時)で締め切ります。当日のお申し込みは受け付けません。(一部の講座は除く。)

●受講料のお支払いについて

受講料は、講座の当日窓口でお支払い(電子決済または現金)いただくか、お支払いのご案内等に沿って事前にお支払いください。

●受講のキャンセルについて

- 講座申し込み後にお客様の都合により受講をキャンセルする場合は、至急事務局まで電話でご連絡ください。
- 一度申し込んだ講座を別の講座に変更することはできません。申し込み済みの講座をキャンセルしてから、再度希望の講座にお申し込みください。ただし、講座申し込み期間内のみ受け付けます。

●受講資格について

受講は原則としてお申し込みされた本人のみとさせていただきます。

承認	受付担当